

COPA ROBI INTERNACIONAL 2025 (VIRTUAL) RETO FÍSICO: ROBI SACA OBJETOS. LIBRE

¡Te gustan los desafíos, la robótica y probar tus habilidades en el mundo real? 🤖🚀 ¡Este reto es para ti! Participa en nuestra competencia física donde deberás programar y configurar a ROBI para sacar objetos de la pista en el menor tiempo posible sin salirte.

No necesitas ser un experto, solo creatividad, ingenio y las ganas de competir. ¡Prepárate para llevar tu ROBI al límite!

★★

1. 🎨 Descripción

El **RETO FÍSICO - ROBI SACA OBJETOS** consiste en programar y configurar al robot físico **ROBI** para que realice rutinas que le permitan sacar 6 vasos de la pista en el menor tiempo posible, sin salirse.

Los participantes deben diseñar y preparar sus propias pistas, las cuales serán homologadas por los jueces el día del evento.

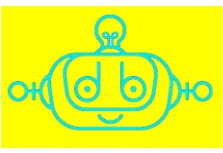
🌐 Software Robisoft: <https://vt.tiktok.com/ZSMKj8Jke/>

★★

2. 📌 Reglas Generales

- Competencia abierta a estudiantes de primaria y secundaria que cuenten con un Robi físico.
- Equipos de máximo 2 integrantes + 1 asesor/coach.
- El robot debe operar totalmente de forma autónoma (sin intervención manual).
- Es obligatorio asistir a la reunión de preparación previa.
- Cada equipo debe contar con:
 - Su pista homologada.
 - Su Robi físico.
 - Su dispositivo de transmisión (celular o cámara).

★★



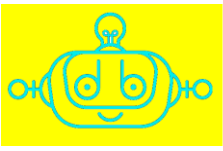
3. Características Específicas

- **Robot:** Robi físico.
- **Sensores obligatorios:** El robot debe utilizar sensores para:
 - Mantenerse dentro de la pista.
 - Detectar los vasos.
- **Dimensiones máximas:**
 - 20 cm de largo x 20 cm de ancho (sin restricción de altura; se permite cualquier diseño de pinza).
- **Autonomía total:** Una vez iniciada la ronda, no se permite pausar, tomar el robot con la mano ni tocar los vasos.

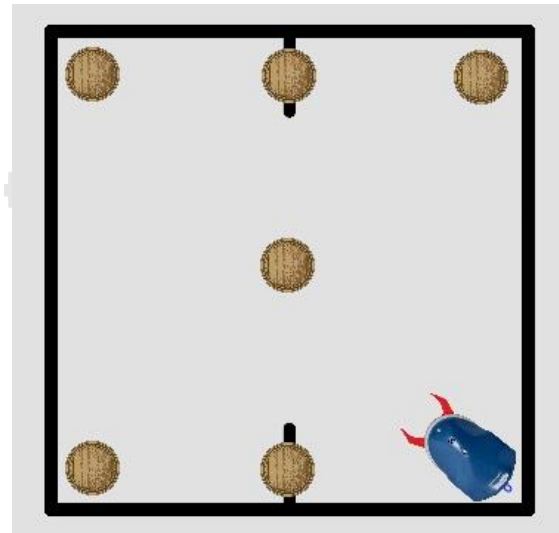
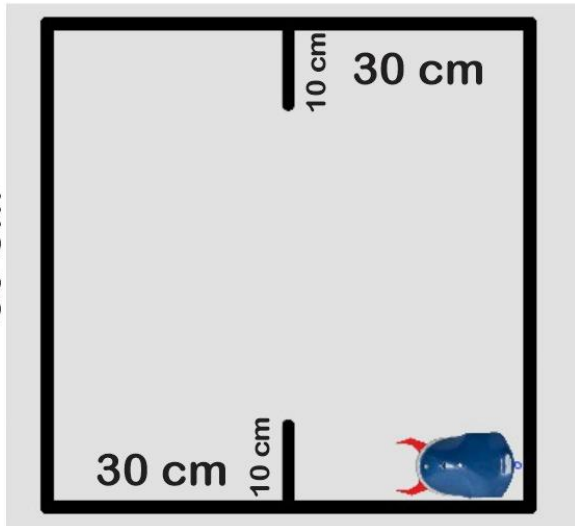


4. Pista de Competencia

- Dimensiones: **60 cm de largo x 60 cm de ancho**, fondo blanco.
- En la parte superior e inferior (ancho), a 30 cm, debe colocarse una línea recta vertical de **10 cm**.
- La línea debe ser **negra** con un grosor de aproximadamente **2 cm** (se puede usar cinta aislante o material similar).
- **Elementos:** 6 vasos plásticos de **7 onzas**.
 - **Prohibido:** vasos blancos o transparentes (los sensores no los detectan).
 - En caso de ser así, deben ser pintados o forrados con cinta negra.

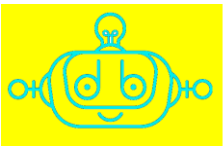


60 cm



5. 🏆 Desarrollo de la Competencia

- 3 rondas clasificatorias:
 1. **Ronda 1:** Participan todos los equipos.
 2. **Ronda 2:** Pasan los 10 mejores.
 3. **Ronda 3 (Final):** Se define el ganador.
- **Condiciones:**
 1. Cada ronda dura máximo **2 minutos**.
 2. El Robi tendrá una posición inicial asignada por los jueces (horizontal, vertical o en ángulo de 45°).
 3. Cada vaso retirado equivale a **1 punto**.
 4. Se sumará el tiempo total de ejecución para definir resultados (ejemplo 120 – Tiempo de ejecución) y ese puntaje es el que se sumará.
 5. Si ROBI sale de la pista, termina la ronda, pero se contabilizan los puntos obtenidos.
 6. Prohibido tocar el robot o los vasos durante la ronda.
 7. Si un equipo no se presenta cuando es llamado, tendrá tiempo hasta el final de la ronda para intentar.



dagabot
Descubre , crea , diviértete



HECHO EN COLOMBIA
CON AMOR



6. 🌟 Premiación

Puesto	Premios
1er Puesto	400.000 Cop en transferencia bancaria y 3 licencias Robisoft por 1 año
2do Puesto	200.000 Cop en transferencia bancaria y 3 licencias Robisoft por 6 meses
3er Puesto	100.000 Cop en transferencia bancaria y 3 licencias Robisoft por 6 meses
Participantes	Certificado de participación y 2 licencias Robisoft por 3 meses

Para equipos internacionales, se transferirá el equivalente en dólares.

★★

7. 👥 Inscripciones

<https://dagabot.com/copa-robi-internacional-virtual-2025/inscripcion>

Para participar:

1. Completa el formulario de inscripción: <https://forms.gle/uzX6g6E6dpamvu427>
2. Haz el pago de inscripción.
3. Asiste a la reunión de preparación (detalles se enviarán por correo y whatsapp).
4. Prepara tu Robi físico y tu pista.
5. Conéctate, compite y demuestra tus habilidades.

★★

8. 📖 Glosario Rápido

- **Pista:** Espacio delimitado donde ROBI realizará la tarea.
- **Autonomía Total:** El robot se mueve por sí solo, sin control manual.
- **Sensores:** Dispositivos que permiten a ROBI detectar los vasos y bordes.
- **Vasos:** Objetos de 7 onzas que el robot debe sacar.
- **Robi Físico:** Robot físico diseñado por Dagabot para retos reales.

★★

9. 📞 Contacto

- 📞 Móvil: 3008284373
- ✉ Correo: roboticaparaeducar@dagabot.com
- 🌐 Web: www.dagabot.com

★★;

Esperamos verte sacando todos los objetos! 🚀🎯